

PRO WELLNESS



MARBOND SHOWER TRAYS AND BATHTUBS
MARBOND DUSCHWANNEN UND BADEWANNEN

LAUFEN

PRO SHOWER TRAYS PRO DUSCHWANNEN

Filigree lines and a fine surface structure define the new LAUFEN Pro shower trays. The clean design by Peter Wirz complements the contemporary bathroom. Marbond, the unique material developed by LAUFEN, combines design freedom with a natural touch.

Filigrane Linien und eine feine Oberflächenstruktur definieren die neuen LAUFEN Pro Duschwannen. Das gradlinige Design von Peter Wirz komplementiert das moderne Badezimmer. Marbond, das einzigartige Material entwickelt von LAUFEN, verbindet Gestaltungsfreiheit mit einer natürlichen Haptik.



Pro Marbond shower trays are available in over 30 standard sizes. In addition, LAUFEN can cut the shower trays during production to individual sizes with seamless sealing at the cut surfaces. There are no boundaries to individual design in the bathroom.

Pro Marbond Duschwannen sind in über 30 Standardgrößen verfügbar. LAUFEN kann die Duschwannen zusätzlich individuell ab Werk zuschneiden, wobei die Schnittflächen wieder fugenlos verschlossen werden. Einer individuellen Badgestaltung sind damit keine Grenzen gesetzt.

SURFACE TEXTURE
OBERFLÄCHENSTRUKTUR



The fine surface texture has a pleasant and warm natural touch.
Die feine Oberflächenstruktur hat eine warme und natürliche Haptik.

COLORS
FARBEN



Pro shower trays are available in matt colors white (.000), light grey (.077) and anthracite (.078).
Pro Duschwannen sind in den matten Farben Weiß (.000), Hellgrau (.077) und Anthrazit (.078) verfügbar.

HIGH DRAIN PERFORMANCE
HOHE ABLAUFLEISTUNG



High drain performance of 37.2 l / min. The stainless steel siphon cover matches the color of the shower tray.
Hohe Ablaufleistung von 37,2 l / min. Die Siphonabdeckung aus Edelstahl entspricht der Farbe der Duschwanne.

HYGIENIC AND SAFE
HYGIENISCH UND SICHER



Marbond shower trays are hygienic, easy to clean and prevent slipping (DIN 51097, Class C – highest antislip-class).
Marbond Duschwannen sind hygienisch, leicht zu reinigen und rutschfest (DIN 51097, Klasse C – höchste Antirutsch-Klasse).



Shower tray, square,
drain at side, Marbond
*Duschwanne, quadratisch,
Ablauf seitlich, Marbond*

210950	800 × 800 × 29
210956	900 × 900 × 30
211952	1000 × 1000 × 33
211958	1200 × 1200 × 33
212958	1400 × 1400 × 40
213953	1500 × 1500 × 40



Shower tray, rectangular,
drain at short side, Marbond
*Duschwanne, rechteckig,
Ablauf an kurzer Seite, Marbond*

210951	1000 × 800 × 33
210957	1000 × 900 × 33
212954	1100 × 800 × 33
212955	1100 × 900 × 33
212951	1200 × 700 × 38
210952	1200 × 800 × 33
210958	1200 × 900 × 33
211953	1200 × 1000 × 33
212952	1300 × 700 × 38
215955	1300 × 800 × 42
215958	1300 × 900 × 42
212953	1400 × 700 × 38
212956	1400 × 800 × 42
212957	1400 × 900 × 42
212959	1500 × 700 × 42
213951	1500 × 800 × 42
213952	1500 × 900 × 42
213954	1600 × 700 × 42
213955	1600 × 750 × 42
213958	1600 × 800 × 42
213959	1600 × 900 × 42
215956	1700 × 700 × 46
214951	1700 × 750 × 46
214953	1700 × 800 × 46
214959	1800 × 750 × 46
211959	1800 × 800 × 46

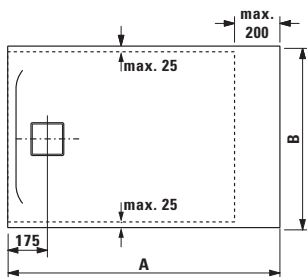


Shower tray, rectangular,
drain at long side, Marbond
*Duschwanne, rechteckig,
Ablauf an langer Seite, Marbond*

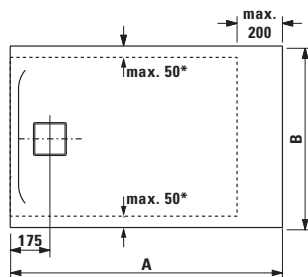
214950	900 × 800 × 30
215954	1400 × 700 × 30
210953	1400 × 800 × 30
210959	1400 × 900 × 30
211954	1400 × 1000 × 30
213956	1600 × 700 × 32
213957	1600 × 750 × 32
210954	1600 × 800 × 32
211950	1600 × 900 × 33
211955	1600 × 1000 × 33
214956	1800 × 700 × 30
214958	1800 × 750 × 33
210955	1800 × 800 × 33
211951	1800 × 900 × 34
211956	1800 × 1000 × 34
215953	2000 × 900 × 36
211957	2000 × 1000 × 36

Shower tray, made-to-measure
Duschwanne auf Maß

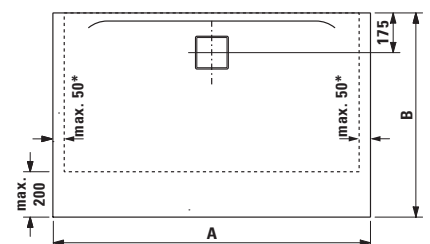
212950



For basic size (A × B) with drain at the short side. Cutting maximum at 3 sides.
Für Basisgröße (A × B) mit Ablauf an kurzer Seite. Zuschnitt maximal 3-seitig.
1000 × 900 mm / 1000 × 1000 mm /
1200 × 900 mm / 1200 × 1000 mm /
1200 × 1200 mm



For basic size (A × B) with drain at the short side. Cutting maximum at 3 sides.
Für Basisgröße (A × B) mit Ablauf an kurzer Seite. Zuschnitt maximal 3-seitig.
800 × 800 mm / 900 × 900 mm /
1000 × 800 mm / 1200 × 800 mm /
1400 × 700 mm / 1400 × 800 mm /
1400 × 900 mm / 1500 × 1500 mm /
1600 × 700 mm / 1600 × 800 mm /
1600 × 900 mm / 1800 × 800 mm



For basic size (A × B) with drain at the long side. Cutting maximum at 3 sides.
Für Basisgröße (A × B) mit Ablauf an langer Seite. Zuschnitt maximal 3-seitig.
1400 × 800 mm / 1400 × 900 mm /
1400 × 1000 mm / 1600 × 800 mm /
1600 × 900 mm / 1600 × 1000 mm /
1800 × 800 mm / 1800 × 900 mm /
1800 × 1000 mm / 2000 × 1000 mm

Available matt structured colors for all models

Verfügbare matt strukturierte Farben für alle Modelle



.000 White / Weiß



.077 Light grey / Hellgrau



.078 Anthracite / Anthrazit

INSTALLATION INSTALLATION

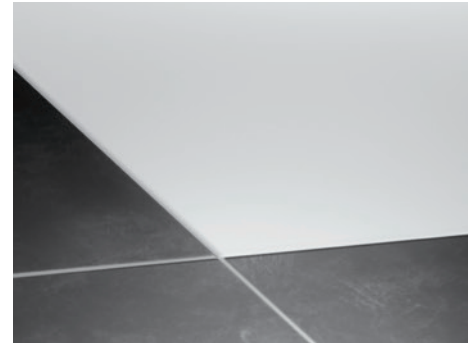
LAUFEN Pro shower trays allow flexibility of installation.
LAUFEN Pro Duschwannen erlauben Flexibilität in der Installation.



Surface mounted
Aufgesetzt



Semi-recessed
Halbeinbau



Flush
Bodeneben



ANTI NOISE SETS SCHALLSCHUTZSETS

For shower trays length \leq 120 cm
Für Duschwannen Länge \leq 120 cm
298988

For shower trays length $>$ 120 cm
Für Duschwannen Länge $>$ 120 cm
298989

DIN 4109/SIA 181 compliant / *erfüllt*

MOUNTING BOX MONTAGEBOX

LAUFEN mounting boxes facilitate the installation process. No additional feet or frame are needed and sealing is made faster and easier.

LAUFEN Montageboxen erleichtern die Installation. Zusätzliche Füße oder Rahmen sind nicht nötig und die Abdichtung kann schneller und einfacher erfolgen.

Mounting box left / right for Marbond shower trays type DN 40 / height 75 mm
Montagebox links / rechts für Marbond Duschwannen Typ DN 40 / Höhe 75 mm

290031 / 290032 (excl. siphon / *exkl. Siphon*)

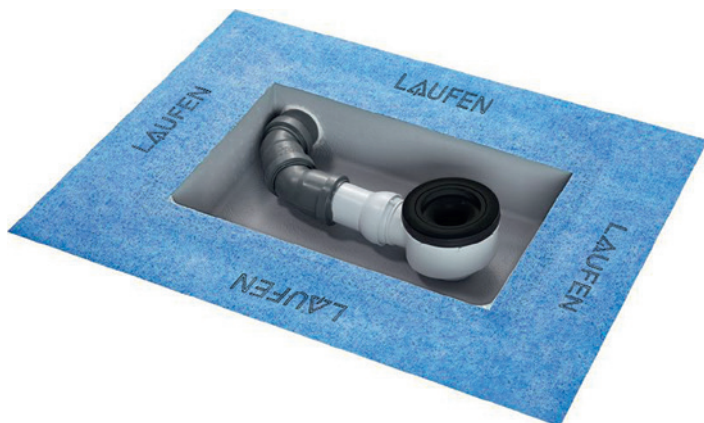
290033 / 290034 (incl. siphon, not compliant with norm EN 274, odour trap 30 mm / *inkl. Siphon, nicht der Norm EN 274 entsprechend, Geruchverschluss 30 mm*)

Mounting box left / right for Marbond shower trays type DN 50 / height 100 mm
Montagebox links / rechts für Marbond Duschwannen Typ DN 50 / Höhe 100 mm

290041 / 290042 (excl. siphon / *exkl. Siphon*)

290043 / 290044 (incl. siphon / *inkl. Siphon*)

DIN 4109/SIA 181 compliant / *erfüllt*



LAUFEN Repair Kit for Marbond
LAUFEN Reparaturset für Marbond
299965

PRO BATHTUBS PRO BADEWANNEN

The elegant design of Pro bathtubs by Peter Wirz is defined by thin walls, offering a spacious bathing experience. Precise lines shape the freestanding versions which are available in two sizes, adaptable to different bathroom situations. Small radii allow seamless transition of drop-in versions to tiles, perfectly complementing individual bathroom style.

Das elegante Design der Pro Badewannen von Peter Wirz ist geprägt durch dünne Wände und bietet ein großzügiges Baderlebnis. Präzise Linienführung zeichnet die freistehenden Badewannen aus. Diese sind in zwei Größen erhältlich und damit vielseitig einsetzbar. Die kleinen Radien der Einbaubadewannen erlauben einen nahtlosen Übergang zu den Fliesen und schaffen Raum für individuelle Badgestaltung.



The assortment of Pro Marbond bathtubs comprises two freestanding and three drop-in versions. With a freestanding bathtub of only 150 cm, LAUFEN offers a solution also for small bathrooms and allows an installation without cut-out for the siphon. Additionally, the rectangular and oval drop-in versions are available in lengths of 170 and 180 cm for maximum bathing comfort. A thin 15 mm bath rim gives the drop-in versions a noticeable lightness.

Das Sortiment der Pro Marbond Badewannen umfasst zwei freistehende sowie drei Einbauversionen. Mit einer freistehenden Badewanne von nur 150 cm, bietet LAUFEN eine Lösung auch für kleine Badezimmer, die eine Installation ohne Ausschnitt für den Siphon ermöglicht. Die rechteckigen und ovalen Einbauversionen sind in den Längen 170 und 180 cm verfügbar für maximalen Badekomfort. Eine schmale 15 mm Wannenrandkante verleiht den Einbauversionen eine spürbare Leichtigkeit.

COMFORT IN DESIGN
KOMFORT DURCH DESIGN



Comfortable lying position thanks to integrated back support.
Komfortable Liegeposition dank integrierter Rückenstütze.

SEAMLESS TRANSITION TO TILES
NAHTLOSER ÜBERGANG ZU FLIESEN



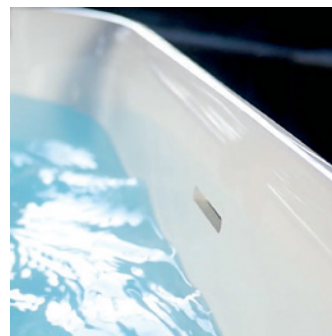
Small radii of 2 mm allow seamless transition of drop-in versions to tiles.
Kleine Radien von 2 mm der Einbaubadewannen ermöglichen einen nahtlosen Übergang zu Fliesen.

THIN WALLS CREATE SPACIOUS INTERIOR
DÜNNE WÄNDE SORGEN FÜR GROSSZÜGIGEN INNENRAUM



Thin walls of the freestanding versions allow a spacious interior for maximum bathing comfort.
Dünne Wände der freistehenden Badewannen sorgen für einen grosszügigen Innenraum und maximalen Bade Genuss.

INTEGRATED OVERFLOW + CLICK-CLACK WASTE
INTEGRIERTER ÜBERLAUF + CLICK-CLACK GARNITUR



Integrated overflow for freestanding bathtubs. Click-clack waste is included.
Integrierter Überlauf bei freistehenden Badewannen. Click-Clack Garnitur inklusive.

PRO BATHTUBS PRO BADEWANNEN



Bathtub, freestanding, Marbond
Badewanne, freistehend, Marbond
1650 × 750 × 550 mm
239952



Bathtub, freestanding, Marbond
Badewanne, freistehend, Marbond
1500 × 700 × 590 mm
243952



Bathtub, corner version right, Marbond
Badewanne, Eckversion rechts, Marbond
1800 × 800 × 590 mm
244955



Bathtub, corner version left, Marbond
Badewanne, Eckversion links, Marbond
1800 × 800 × 590 mm
244956



Bathtub, drop-in version, rectangular, Marbond
Badewanne, Einbauversion, rechteckig, Marbond
1800 × 800 × 480 mm
240950



Bathtub, drop-in version, rectangular, Marbond
Badewanne, Einbauversion, rechteckig, Marbond
1700 × 750 × 480 mm
242950



Bathtub, drop-in version, oval, Marbond
Badewanne, Einbauversion, oval, Marbond
1800 × 800 × 480 mm
241950

Available colors for all models
Verfügbare Farben für alle Modelle



.000 White glossy / *Weiß glänzend*



WHAT IS MARBOND? WAS IST MARBOND?

Marbond is a unique material developed by LAUFEN, consisting of two layers, which are firmly bonded to one another. The basis is provided by a mineral cast whose surface is refined with high quality gel coat finish. Thanks to the material composition, LAUFEN Marbond products are durable and stable, chemical and thermal shock resistant according to DIN EN 14527 and can be easily repaired with LAUFEN repair kit 299965.

Marbond ist ein robuster Verbundwerkstoff von LAUFEN, der aus zwei Schichten besteht, die hochfest miteinander verbunden sind. Seine Basis bildet ein Mineralgusswerkstoff, dessen Oberfläche mit einer hochwertigen Gel Coat Beschichtung veredelt wird. Dank der Materialkomposition sind LAUFEN Marbond Produkte langlebig und stabil, Chemikalien- und Temperaturschockresistent nach DIN EN 14527 und können mit dem LAUFEN Reparaturset 299965 leicht repariert werden.



Pleasant and natural feel
Angenehme und natürliche Haptik



Retains warmth
Speichert Wärme



Scratch resistant
Schlag- und kratzfest



Material composition reduces water noise
Die Materialkomposition reduziert Wassergerausche



Easy to clean – the antibacterial surface is repellant to dirt
Leicht zu reinigen, die antibakterielle Oberfläche wirkt schmutzabweisend



UV resistant, no discoloration through sunlight
UV resistent, keine Verfärbung durch Sonnenlicht





www.de.laufen.com



Broschüren Download



LAUFEN Pro freistehende
Badewannen Video



www.laufen.com/bimobjects
www.facebook.com/laufenbathrooms
www.twitter.com/laufenbathrooms
www.youtube.com/laufenbathrooms1
www.instagram.com/laufenbathrooms
www.pinterest.com/laufenbathrooms

LAUFEN DEUTSCHLAND
ROCA GMBH
FEINCHESWIESE 17
D - 56424 S TAUDT
TEL. +49 2602 93 61 0
FAX +49 2602 93 61 55
INFO.STAUDT@DE.LAUFEN.COM